



Oggetto: PON 2014/2020, FONDO EUROPEO DI SVILUPPO REGIONALE (FERI), ASSE II, OBIETTIVO SPECIFICO 10.7, AZIONE 10.7.1 - AVVISO PUBBLICO MIUR PER LA PRESENTAZIONE DI PROSPETTIVE PROGETTUALI PER LA REALIZZAZIONE DI INTERVENTI DI MESSA IN SICUREZZA E RIQUALIFICAZIONE DEGLI EDIFICI PUBBLICI ADIBITI AD USO SCOLASTICO.

PROGETTO DI ADEGUAMENTO SISMICO E DIAGNOSI SISMICA ED ENERGETICA DELL'EDIFICIO APPARTENENTE ALL'ISTITUTO COMPRENSIVO "GIOVANNI D'ANTONI" SCUOLA MEDIA "LIPPAIRE" MISCICHE IN PIAZZA ITALIA, SCICLI.

Ditta: Comune di Scicli



Oggetto: STATO DI PROGETTO
PIANTA PIANO SECONDO, PIANTA PIANO TERZO

Scala: **1:100**
Data: **Gennaio 2018**
TAV. n. **9**

I Progettisti:
Arch. Gaetano Manganoello Arch. Carmelo Tumino

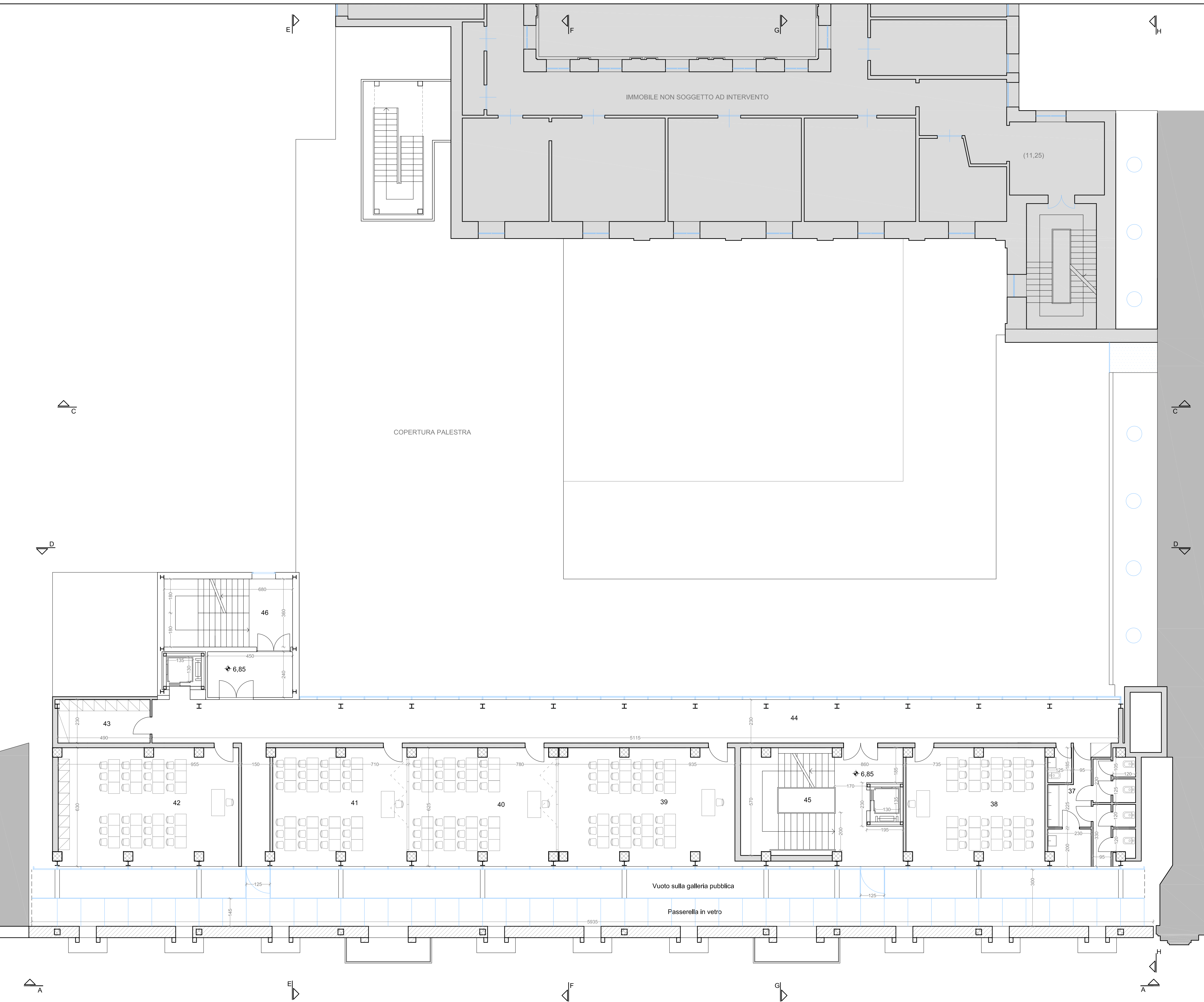
I collaboratori:
- Progetto architettonico: arch. Simona Tumino, arch. Federico Lo Seta
- Progetto strutturale: ing. Giorgio Longo, ing. Gianluca Iacono
- Progetto impiantistico: ing. Giuseppe Rullo
- Indagini geologiche: geologo dott. Massimo Petralia
- Indagini sismiche: sismologo ing. Gaetano Rullo
- Render: Marco Gatti, Vincenzo Biondi
- Computo metrico: ing. Riccardo Cusi

ARCHITREND ARCHITECTURE Gaetano Manganoello Carmelo Tumino architetti

LEGENDA PIANO SECONDO	
37 SERVIZI	mq 25,2
38 AULA	mq 46,3
39 AULA	mq 58,9
40 AULA	mq 48,75
41 AULA	mq 44,41
42 AULA	mq 60,17
43 LOCALE TECNICO	mq 12,25
44 CORRIDOIO	mq 117,24
45 VANO SCALA	mq 13,41
46 SCALA SICUREZZA	mq 37,85
TOTALE	mq 464,28

LEGENDA PIANO TERZO	
47 SERVIZI	mq 25,2
48 AULA	mq 46,3
49 AULA	mq 58,9
50 AULA	mq 48,75
51 AULA POLIFUNZIONALE	mq 115,31
52 SERVIZI	mq 10,7
53 CORRIDOIO	mq 117,41
54 VANO SCALA	mq 13,41
55 SCALA SICUREZZA	mq 37,85
TOTALE	mq 473,63

PIANTA PIANO SECONDO 1:100



PIANTA PIANO TERZO 1:100

